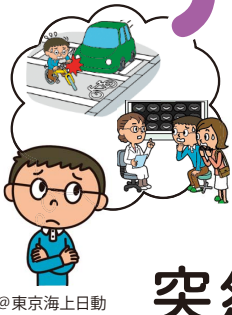


味の素グループ従業員の皆様へ 介護補償のご案内

約**29%**
割引!^{*1}
団体割引25%
損害率による
割引5%

*1 団体保険期間2026年7月1日
午後4時から2027年7月1日午後
4時までの契約に適用されます。



人生100年時代
思わぬ時からかかる**介護費用への備え**は大丈夫ですか？

認知症による
要介護

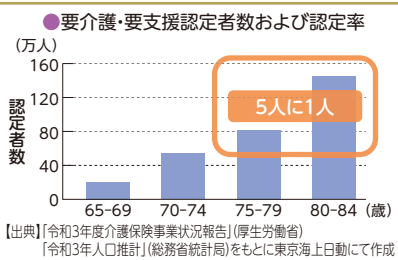
階段で転倒！
骨折して突然の要介護

病気やケガである日“突然”介護状態に…
味の素グループの介護補償(1年更新)で

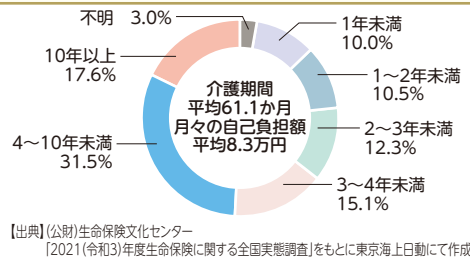
突然の介護にもしっかりと備えましょう。

介護になったときの費用が不安…
もしもの介護に備えて「**介護補償**」があると安心です。

介護は身近なリスク



介護期間と自己負担額



75~84歳では約5人に1人が
要介護・要支援状態に



月々の自己負担額
平均8.3万円

介護は長期間におよびます
・約64%が3年以上
・平均介護期間61.1か月

費用総額のシミュレーション
(1人あたり)

月々の自己負担額
平均 **8.3万円**

×

介護期間
平均 **61.1か月**

=

費用総額
平均 **約507万円**

※公的介護保険の自己負担分・公的介護保険対象外の自費出費額
【出典】(公財)生命保険文化センター「2021(令和3)年度生命保険に関する全国実態調査」をもとに東京海上日動にて作成

実際に

「公的介護保険だけでは不十分」と感じている人が
全体の57.5%にのぼっており、費用面での心配を
している方が多くいます。

だから

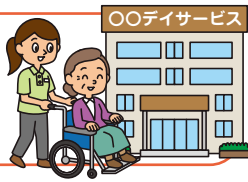
長期にわたる介護費用に備えた
資金準備があると安心です。

【出典】(公財)生命保険文化センター「2022(令和4)年度生活保障に関する調査」

選べる2つのプランをご用意しています。ダブルでの加入も可能です。

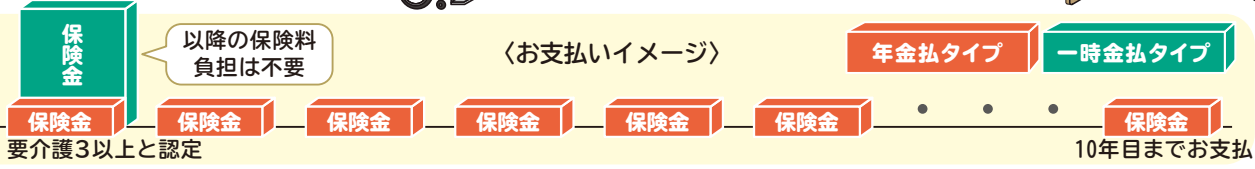
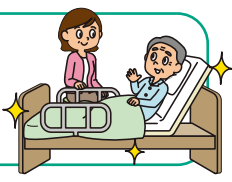
【年金払タイプ】

継続する支出に備える
(例)介護施設やデイサービス利用による継続的な出費等



【一時金払タイプ】

初期の大きな支出に備える
(例)ご自宅のリフォーム(スロープの設置等)、車いす・電動ベッドの購入等



ご自身や大切なご家族のために

従業員の方のご両親だけでなく、
配偶者のご両親も加入OK!

また、ご両親だけでなく
従業員ご本人や配偶者、ご兄弟等を
保険の対象とすることも可能です。



更に 認知症を支える充実サービス

無料でお使いいただける
様々なサービス(認知症アシスト)をご用意します。

- 脳機能向上トレーニング
- 認知症介護電話相談
- 「認知症の人と家族の会」のご紹介
- 脳の健康度チェック

このチラシは、団体総合生活保険の概要についてご紹介したものです。ご加入にあたっては、必ずパンフレット、重要事項説明書をよくお読みください。ご不明な点等は、取扱代理店(味の素コミュニケーションズ保険部:【フリーダイヤル】0120-200-587)までお問合せください。

引受保険会社：東京海上日動火災保険株式会社

2026年2月作成 25TX-006252